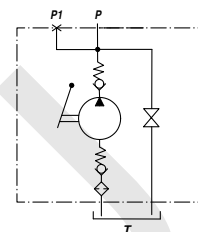
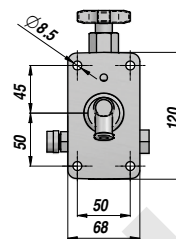
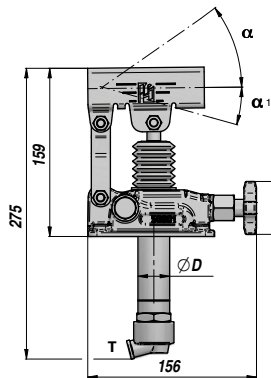
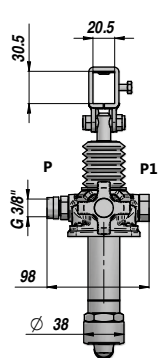
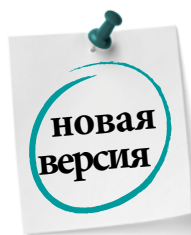
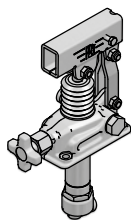


PAM-TS **NEW!**

РУЧНОЙ НАСОС
СО СПУСКНЫМ КЛАПАНОМ
УСТАНОВЛИВАЕТСЯ В МАСЛОБАК



Обозн.	Тип	см ³ /цикл	Р макс. бар	ØD	α	α ₁	Рабочая температура	кг
PAM0141202	PAM-TS 12	12	380	30	37°	13°		2,89
PAM0142502	PAM-TS 25	25	350	35	57°	15°	-20°C +80°C	2,99
PAM0144502	PAM-TS 45	42	280	40	52°	28°		3,12

Двойной ход, цилиндр одностороннего действия

ПО ЗАПРОСУ:

PAMX-TS = РУЧНОЙ НАСОС С КРОНШТЕЙНОМ ПОД ЦИЛИНДРИЧЕСКУЮ РУКОЯТКУ

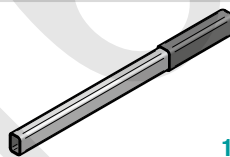
FRM = УПЛОТНЕНИЯ VITON

VMQ = УПЛОТНЕНИЯ - ФТОРСОДЕРЖАЩИЙ СИЛИКОН

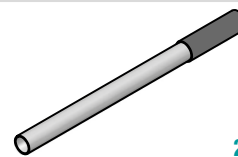
Ручной насос поставляется с уплотнениями NBR и крепежными винтами.

РУКОЯТКИ

Обозн.	Размеры	Тип	кг
* PAM0290000	20 x 30 x 600	1	0,71
PAM0290900	20 x 30 x 900	1	1,41
PAM0291000	20 x 30 x 1000	1	1,55
PM00290100	Ø27 x 600 (PAMX)	2	0,91



1



2

* СТАНДАРТНАЯ РУКОЯТКА

ЗАПАСНЫЕ ЧАСТИ

Обозн.	Описание	Для насоса	№
PAMJVS1245	Комплект бокового клапана	Все типы	1
PAMJV01200	Комплект всасывающего клапана	PAM-TS 12	2
PAMJV02500		PAM-TS 25	
PAMJV04500		PAM-TS 45	
PAMJRA1245	Комплект переходника на входе с фильтром	Все типы	3
PAMJB01245	Комплект шатуна	Все типы	4
PAMJ010001	Кронштейн рукоятки	Все типы	5
PAMJPS1200	Комплект поршня и штока в сборе	PAM-TS 12	6
PAMJPS2025		PAM-TS 25	
PAMJPS4045		PAM-TS 45	
PAMJ020015	Сильфон	Все типы	7
PAMGT00012	Комплект стандартных уплотнений	PAM-TS 12	8
PAMGT00025		PAM-TS 25	
PAMGT00045		PAM-TS 45	
PAMJ030017	Уплотнение NBR + винты	Все типы	9

